

TWIN - Torneira com filtro de mesa

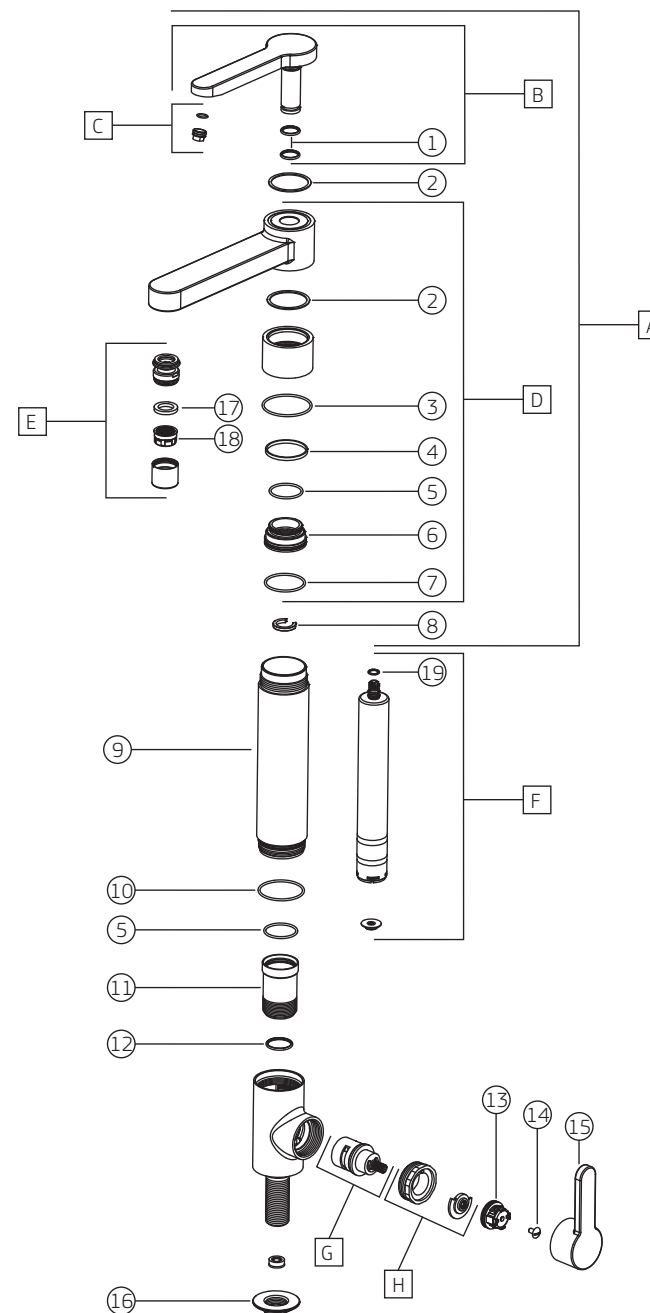
1140.C



4266.088
elemento filtrante
para filtro de água
Twin, Couple e Single

		1140.C	
COMPONENTES / SUBCONJUNTOS		Lc 00/00	Dc 00/00
Item	Descrição	AC/DT	Código Deca
1	O'RING	-	4160.164
2	ARRUELA DESLIZE	-	4100.007
3	O'RING	-	4160.062
4	BUCHA DESLIZE	-	4096.002
5	O'RING	-	4160.274
6	PORCA	-	4032.009
7	O'RING	-	4160.279
8	ANEL TRAVA	-	4160.093
9	TUBO CAMISA	CR	4204.060
10	O'RING	-	4160.095
11	BASE ELEMENTO	-	4246.019
12	O'RING	-	4160.015
13	ELEMENTO FIXAÇÃO	-	4188.228
14	PARAFUSO	-	4180.035
15	ALAVANCA	CR	4116.014
16	PORCA ARRUELA	-	4044.032
17	GUARNIÇÃO	-	4148.000
18	DISPERSOR	-	4224.015
19	O'RING	-	4160.004
A	SCJ. BICA	CR	4908.181
B	SCJ. BICA FILTRO	CR	4908.238
C	SCJ. AREJADOR	CR	4636.001
D	SCJ. BICA DA TORNEIRA	CR	4908.239
E	SCJ. AREJADOR	CR	4666.007
F	ELEMENTO FILTRANTE	-	4266.088
G	M. V. C.	-	4688.030
H	SCJ. SOBRE CASTELO	-	4348.001

OBSERVAÇÕES:



TWIN - Torneira com filtro de mesa

1140.C

COMPONENTES / SUBCONJUNTOS		1140.BL.MT		1140.C.INX		1140.GL.RD	
		Lc 00/00	Dc 00/00	Lc 00/00	Dc 00/00	Lc 00/00	Dc 00/00
Item	Descrição	AC/DT	Código Deca	AC/DT	Código Deca	AC/DT	Código Deca
1	O'RING	-	4160.164	-	4160.164	-	4160.164
2	ARRUELA DESLIZE	-	4100.007	-	4100.007	-	4100.007
3	O'RING	-	4160.062	-	4160.062	-	4160.062
4	BUCHA DESLIZE	-	4096.002	-	4096.002	-	4096.002
5	O'RING	-	4160.274	-	4160.274	-	4160.274
6	PORCA	-	4032.009	-	4032.009	-	4032.009
7	O'RING	-	4160.279	-	4160.279	-	4160.279
8	ANEL TRAVA	-	4160.093	-	4160.093	-	4160.093
9	TUBO CAMISA	BL.MT	4204.060.BL.MT	INX	4204.060.INX	GL.RD	4204.060.GL.RD
10	O'RING	-	4160.095	-	4160.095	-	4160.095
11	BASE ELEMENTO	-	4246.019	-	4246.019	-	4246.019
12	O'RING	-	4160.015	-	4160.015	-	4160.015
13	ELEMENTO FIXAÇÃO	-	4188.228	-	4188.228	-	4188.228
14	PARAFUSO	-	4180.035	-	4180.035	-	4180.035
15	ALAVANCA	BL.MT	4116.014.BL.MT	INX	4116.014.INX	GL.RD	4116.014.GL.RD
16	PORCA ARRUELA	-	4044.032	-	4044.032	-	4044.032
17	GUARNIÇÃO	-	4148.000	-	4148.000	-	4148.000
18	DISPERSOR	-	4224.015	-	4224.015	-	4224.015
19	O'RING	-	4160.004	-	4160.004	-	4160.004
A	SCJ. BICA	BL.MT	4908.181.BL.MT	INX	4908.181.INX	GL.RD	4908.181.GL.RD
B	SCJ. BICA FILTRO	BL.MT	4908.238.BL.MT	INX	4908.238.INX	GL.RD	4908.238.GL.RD
C	SCJ. AREJADOR	BL.MT	4636.001.BL.MT	INX	4636.001.INX	GL.RD	4636.001.GL.RD
D	SCJ. BICA DA TORNEIRA	BL.MT	4908.239.BL.MT	INX	4908.239.INX	GL.RD	4908.239.GL.RD
E	SCJ. AREJADOR	BL.MT	4666.007.BL.MT	INX	4666.007.INX	GL.RD	4666.007.GL.RD
F	ELEMENTO FILTRANTE	-	4266.088	-	4266.088	-	4266.088
G	M. V. C.	-	4688.030	-	4688.030	-	4688.030
H	SCJ. SOBRE CASTELO	-	4348.001	-	4348.001	-	4348.001

OBSERVAÇÕES:



4266.088
elemento filtrante
para filtro de água
Twin, Couple e Single